

# MAXXIS®

ЗИМА 2018-2019





# MAXXIS®

MAXXIS International – это глобальная корпорация со штаб-квартирой в Тайване и технологическими центрами в США, Великобритании, Голландии, Канаде и Германии. По итогам 2016 года компания занимает 9-е место в рейтинге мировых шинных производителей и имеет представительства в 180 странах.

Мы шли к этому долгие 50 лет:

1967: В Тайване основана компания Cheng Shin Rubber. Предприятие начало свою деятельность с производства шин и пневматических камер для мотоциклов и велосипедов.

1971: Было освоено производство легковых и грузовых шин.

1975: В Тайбэе создается внешне-торговый отдел. Компания начинает поставки в США, получает сертификат Департамента Транспорта США. В Лос-Анжелесе было открыто первое иностранное торговое представительство.

1980: Компания открывает новый завод велосипедных шин с полностью автоматизированным процессом производства и уже через год становится компанией №1 в мире по объему производства шин для велосипедов.

1982: Заключено соглашение о сотрудничестве с японским концерном Toyo Rubber Ind. Co., которое переросло в создание совместного предприятия Yang Shin Ind. Co. Ltd. Компания становится безоговорочным лидером по производству резино-технических изделий на Тайване.

1990: Создана Cheng Shin Rubber Co., USA.

1994: Наша компания стала первым тайваньским производителем, получившим свидетельство Международной организации по стандартизации 9001. В том же году компания получила национальную награду «Лучшее производственное обслуживание» Японии, а компания «Форд» присудила Cheng Shin Rubber Co. первый приз в номинации «качество комплектующих».

2007: Начались первые поставки шин MAXXIS в Россию.

На сегодняшний день, мы выпускаем шины для всех видов транспорта, включая шины для различных типов автомобилей, мототехники и велосипедов. Компания успешно сотрудничает с большинством крупнейших автопроизводителей, таких как Форд, Фольксваген, Ниссан, Хендай, Тойота и другими, имеет множество наград и неоднократно становилась победителем конкурса «Лучший поставщик года».



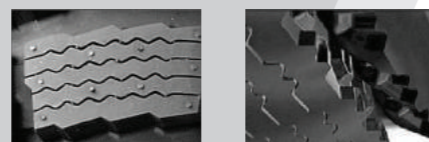
## ARCTIC TREKKER NP3

Шипованная шина для легковых автомобилей с отличными тормозными характеристиками на снежном и ледяном покрытии.

### ОСОБЕННОСТИ И ПРЕИМУЩЕСТВА

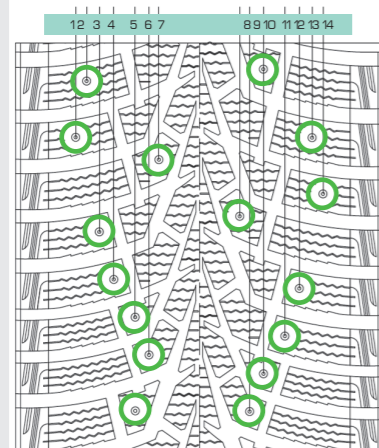
- Побранный наилучшим образом схема расположения шипов увеличивает сцепление и предотвращает резонансные вибрации, обеспечивая низкий уровень шума.
- Применение технологии FDSS в составе резиновой смеси позволяет шине сохранять оптимальную эластичность при любых температурных условиях.
- 3D ламели зигзагообразной формы усиливают структуру протектора и позволяют шине сохранять отличное сцепление вне зависимости от направления нагрузки.
- Максимально усиленный брекерный пояс улучшает маневренность и поглощает толчки от неровностей дорожного полотна.

ARCTIC TREKKER NP3



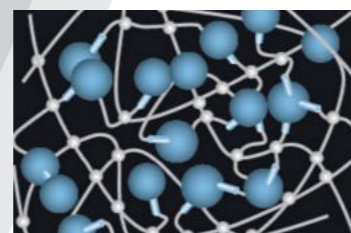
#### Применение 3D ламелей

увеличивает число режущих кромок, улучшая сцепление на снежном и ледяном покрытии.



#### Оптимизированное расположение шипов

- 14 рядов шипов - выбранное наилучшим образом расположение шипов увеличивает сцепление на снежном и ледяном покрытии.
- Схема расположения шипов предотвращает резонансные вибрации и помогает снизить уровень шума.



#### Высокодисперсионный диоксид кремния Maxxis FDSS

снижает теплогенерацию, обеспечивая стабильность свойств шины и увеличивая ходимость.

Типоразмер	Технические характеристики	Общий диаметр (дюймы)	Макс. нагрузка (кг)	Макс. давление (PSI)	Глубина протектора (мм)	Ширина обода (дюймы)
155/70R13	75T	21,57	387	44	8,7	4,5
175/70R13	82T	22,68	475	44	8,7	5
155/65R14	75T	21,97	387	44	8,7	4,5
175/65R14	82T	22,99	475	44	8,7	5
175/70R14	88T	23,7	560	50	8,7	5
185/60R14	86T	22,76	530	50	9,7	5,5
185/65R14	90T	23,46	601	50	9,7	5,5
185/70R14	88T	24,25	560	44	9,7	5,5
175/65R15	88T	23,98	560	50	8,7	5
185/55R15	86T	23,03	530	50	9,7	6
185/60R15	88T	23,74	560	50	9,7	5,5
185/65R15	92T	24,45	631	50	9,7	5,5
195/55R15	89T	23,43	581	50	9,7	6
195/60R15	92T	24,21	631	50	9,7	6
195/65R15	95T	25	691	50	9,7	6
205/65R15	99T	25,47	776	50	9,7	6
195/55R16	87T	24,41	545	44	9,7	6
205/55R16	94T	24,88	671	50	9,7	6,5
205/60R16	96T	25,67	711	50	9,7	6
205/65R16	99T	26,46	776	50	9,7	6
215/55R16	97T	25,28	731	50	9,7	7
215/60R16	99T	26,14	776	50	9,7	6,5
215/65R16	102T	27,01	851	50	9,7	6,5
225/55R16	99T	25,75	776	50	9,7	7
225/60R16	102T	26,61	851	50	9,7	6,5
205/50R17	93T	25,12	651	50	9,7	6,5
215/50R17	95T	25,51	691	50	9,7	7
215/55R17	98T	26,3	751	50	9,7	7
215/60R17	100T	27,17	801	50	9,7	6,5
225/45R17	94T	24,96	671	50	9,7	7,5
225/50R17	98T	25,91	751	50	9,7	7
225/55R17	101T	26,77	826	50	9,7	7
235/45R17	97T	25,35	731	50	9,7	8
235/55R17	103T	27,17	876	50	9,7	7,5

# PREMITRA ICE / ARCTIC TREKKER SP3

Фрикционная легковая шина с симметричным дизайном протектора для безопасного и комфортного использования по снегу и льду.

## ОСОБЕННОСТИ И ПРЕИМУЩЕСТВА

- Высоко дисперсивная резиновая смесь способствует сопротивлению низким температурам и обеспечивает стойкое сцепление при любых погодных условиях.
- Независимые блоки плечевой зоны повышают сцепление и управляемость на зимнем покрытии, а прямой угол плечевой зоны позволяет преодолевать слякоть и снег, повышая поперечное сцепление.
- Четыре широкие продольные канавки для качественного очищения от снега и воды из зоны пятна контакта обеспечивают стабильное сцепление.
- Высокопрочный металлокордный брекер повышает управляемость и обеспечивает сопротивление воздействию неровного дорожного полотна.

Типоразмер	Технические характеристики	Общий диаметр (дюймы)	Макс. нагрузка (кг)	Макс. давление (PSI)	Глубина протектора (мм)	Ширина обода (дюймы)
155/65R13	73T	20,94	365	44	8,2	4,5
155/70R13	75T	21,57	387	44	8,3	4,5
165/70R13	79T	22,13	437	44	8,4	5
175/70R13	82T	22,68	475	44	8,5	5
165/70R14	81T	23,15	462	44	8,4	5
175/65R14	82T	22,99	475	44	8,4	5
175/70R14	84T	23,7	500	44	8,5	5
185/60R14	82T	22,76	475	44	8,4	5,5
185/65R14	86T	23,46	530	44	8,5	5,5
185/70R14	88T	24,25	560	44	8,6	5,5
175/65R15	84T	23,98	500	44	8,4	5
185/55R15	82T	23,03	475	44	8,3	6
185/60R15	84T	23,74	500	44	8,4	5,5
185/65R15	88T	24,45	560	44	8,5	5,5
195/50R15	82T	22,72	475	44	8,3	6
195/55R15	85T	23,43	515	44	8,4	6
195/60R15	88T	24,21	560	44	8,5	6
195/65R15	91T	25	616	44	8,6	6
205/60R15	91T	24,69	690	50	8,6	6
205/65R15	94T	25,47	671	44	8,7	6
195/55R16	87T	24,41	545	44	8,4	6
195/60R16	89T	25,20	580	44	8,5	6
205/55R16	91T	24,88	616	44	8,5	6,5
205/60R16	92T	25,67	631	44	8,6	6
205/65R16	95T	26,46	691	44	8,7	6



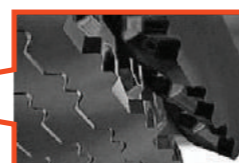
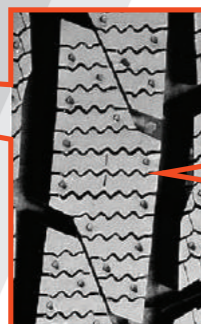
### Дизайн независимых блоков плечевой зоны

Независимые блоки плечевой зоны повышают сцепление и управляемость на снегу и слякоти. Прямой угол блоков плечевой зоны позволяет преодолевать слякоть и снег, повышая поперечное сцепление.



### Технология 3D ламелей

Больше острых краев для стойкого сцепления на снегу и на льду. На высоких скоростях или при сильных нагрузках ламели блокируются вместе, делая боковые края более жесткими и создавая прочное пятно контакта для отличной управляемости.



## ARCTIC TREKKER SP-02

Фрикционная асимметричная шина для легковых автомобилей, с высокой устойчивостью при движении в поворотах и повышенной способностью отвода воды и снежной каши из пятна контакта.

### ОСОБЕННОСТИ И ПРЕИМУЩЕСТВА

- Модифицированный кремниевый компонент и экологически чистые масла в смеси повышают сцепление с дорожным покрытием.
- Шина имеет минимальные шумовые характеристики для аудиокомфорта водителя и пассажиров.
- Максимально усиленный брекерный пояс улучшает маневренность и поглощает толчки от неровностей дорожного полотна.
- Высокая плотность 3D ламелей обеспечивает улучшенные сцепные свойства и помогает протектору работать по принципу наждачной бумаги для наилучшего сцепления в любых зимних условиях.
- Микропоры в составе протектора помогают поглощать и отводить влагу из пятна контакта для сохранения стабильного сцепления на влажном покрытии.



- 1 Пилообразное расположение блоков протектора гарантирует превосходную управляемость и тягу.
- 2 Асимметричный дизайн шины обеспечивает одинаковую эффективность при прямолинейном движении и в поворотах.
- 3 3D ламели обеспечивают улучшенные сцепные свойства.

Типоразмер	Технические характеристики	Общий диаметр (дюймы)	Макс. нагрузка (кг)	Макс. давление (PSI)	Глубина протектора (мм)	Ширина обода (дюймы)
155/65R13	73T	20,94	365	44	4,5	4,5
155/65R14	75T	21,97	387	44	8	4,5
165/70R14	81T	23,15	462	44	8,4	5
175/65R14	82T	22,99	475	44	8,4	5
185/60R14	82T	22,76	475	44	8,3	5,5
185/65R14	90T	23,46	600	50	8,3	5,5
185/70R14	88T	24,25	560	44	8,3	5,5
175/65R15	84T	23,98	500	44	8,3	5

Типоразмер	Технические характеристики	Общий диаметр (дюймы)	Макс. нагрузка (кг)	Макс. давление (PSI)	Глубина протектора (мм)	Ширина обода (дюймы)
185/55R15	82T	23,03	475	44	8,3	6
185/60R15	84T	23,74	500	44	8,5	5,5
185/65R15	92T	24,45	631	50	8,5	5,5
195/50R15	82T	22,72	475	44	8,3	6
195/55R15	89T	23,43	580	50	8,4	6
195/60R15	88T	24,21	560	44	8,5	6
195/60R15	92T	24,21	630	50	8,5	6
195/65R15	95T XL	25	690	50	8,6	6
205/65R15	94T	25,47	670	44	8,7	6
195/50R16	84T	23,7	500	44	8,3	6
195/55R16	91T	24,41	615	50	8,4	6
205/45R16	83T	23,23	487	44	8,3	7
205/55R16	94T XL	24,88	671	50	8,5	6,5
205/60R16	96T	25,67	710	50	8,6	6
205/65R16	95T	26,46	690	44	8,7	6
215/55R16	97T XL	25,28	731	50	8,6	7
215/60R16	99T	26,14	776	50	8,7	6,5
225/55R16	99T	25,75	775	50	8,7	7
205/50R17	93T	25,12	651	50	8,4	6,5
215/50R17	91T	25,51	616	44	8,5	7
215/55R17	98T	26,3	751	50	8,6	7
225/45R17	94T	24,96	670	50	8,5	7,5
225/50R17	98T	25,91	751	50	8,6	7
225/55R17	101T	26,77	826	50	8,7	7
235/45R17	97T	25,35	730	50	8,6	8
235/50R17	100T	26,3	801	50	8,7	7,5
235/55R17	99S	9,65	776	44	8,8	7,5
245/45R17	99S	25,67	776	50	8,7	8
255/45R17	98T	26,06	751	44	8,7	8,5
225/40R18	92S	25,08	631	50	8,4	8
225/45R18	95S	25,94	691	50	8,5	7,5
235/45R18	98T	26,34	751	50	8,6	8
235/50R18	97S	27,28	731	44	8,7	7,5
245/40R18	93S	25,71	651	44	8,6	8,5
245/45R18	100S	26,65	801	50	8,7	8
245/50R18	100T	27,68	801	44	8,8	7,5
255/40R18	95T	26,02	691	44	8,7	9
255/45R18	99T	27,05	776	44	8,7	8,5
255/55R18	105S	29,02	925	44	9	8
275/45R18	103T	27,76	876	44	8,7	9
245/40R19	94T	26,73	671	44	8,6	8,5
245/45R19	98T	27,68	751	44	8,7	8
255/40R19	100S	27,05	801	50	8,7	9
255/45R19	100T	28,07	801	44	8,7	8,5

## ARCTIC TREKKER WP-05

Направленная шина для легковых автомобилей, с отличными характеристиками разгона и торможения для полного контроля над управлением.

## ОСОБЕННОСТИ И ПРЕИМУЩЕСТВА

- Дизайн протектора с направленным рисунком и соединенными продольными и поперечными канавками способствует хорошей самоочистке и обеспечивает высокую эффективность на мокрой и заснеженной поверхности.
- Модифицированный состав резиновой смеси обеспечивает устойчивость к низкой температуре для превосходного сцепления на зимней дороге.
- Высокопрочный металлокордный брекер обеспечивает точное управление и прекрасное сопротивление ударным воздействиям.
- Большое количество независимых блоков протектора обеспечивает лучший зацеп с поверхностью, управляемость и торможение.



Типоразмер	Технические характеристики	Общий диаметр [дюймы]	Макс. нагрузка [кг]	Макс. давление [PSI]	Глубина протектора [мм]	Ширина обода [дюймы]
145/70R12	69T	20,04	329	44	8,4	4,5
145/70R13	71T	21,02	345	44	8,1	4,5
145/80R13	79T XL	22,13	437	50	7,6	4
155/65R13	73T	20,94	365	44	8,6	4,5
155/70R13	75T	21,57	387	44	8,2	4,5
155/80R13	83T XL	22,76	488	50	8	4,5
165/70R13	83T XL	22,13	488	50	8,3	5
165/80R13	87T	23,39	545	50	7,8	4,5
175/65R13	80T	21,97	450	44	8,5	5
175/70R13	82T	22,68	475	44	8,5	5
155/65R14	79T	21,97	437	50	8,3	4,5
165/60R14	79T	21,81	437	50	8,6	5
165/65R14	83T	22,44	488	50	8,4	5
165/70R14	85T XL	23,15	515	50	8,3	5
175/65R14	82T	22,99	475	44	8,5	5
175/65R14	86T	22,99	530	50	8,5	5
175/70R14	84T	23,7	500	44	8,5	5
175/70R14	88T	23,7	561	50	8,5	5
185/55R14	80H	22,05	450	44	8,3	6
185/60R14	82H	22,76	475	44	8,8	5,5
185/60R14	82T	22,76	475	44	8,8	5,5
185/65R14	86H	23,46	530	44	8,6	5,5
185/65R14	86T	23,46	530	44	8,6	5,5
195/60R14	86H	23,23	530	44	8,9	6
195/65R14	93T	24,02	651	50	8,7	6
135/70R15	70T	22,48	335	44	8,1	4
145/65R15	72T	22,4	355	44	8,2	4,5
155/60R15	74T	22,32	375	44	8,5	4,5
165/60R15	81T	22,8	463	50	8,6	5
165/65R15	81T	22,8	463	50	8,4	5

Типоразмер	Технические характеристики	Общий диаметр [дюймы]	Макс. нагрузка [кг]	Макс. давление [PSI]	Глубина протектора [мм]	Ширина обода [дюймы]
175/55R15	77T	22,56	412	44	8,2	5,5
175/60R15	81T	23,27	463	44	8,7	5
175/65R15	88T	23,98	561	50	8,5	5
185/55R15	86H	23,03	530	50	8,3	6
185/60R15	88T	23,74	561	50	8,8	5,5
185/65R15	88H	24,45	561	44	8,6	5,5
185/65R15	88T	24,45	561	44	8,6	5,5
185/65R15	92T XL	24,45	631	50	8,6	5,5
195/50R15	86H	22,72	530	50	8,9	6
195/55R15	89H	23,43	581	50	8,4	6
195/60R15	88T	24,21	561	44	8,9	6
195/65R15	91H	25	616	44	8,7	6
195/65R15	91T	25	616	44	8,7	6
195/65R15	95T XL	25	691	50	8,7	6
205/65R15	99H XL	25,47	776	50	8,8	6
215/65R15	100H	26,02	801	50	8,9	6,5
185/50R16	81V	23,31	463	44	8,8	6
185/55R16	87H	24,02	545	50	8,6	6
195/45R16	84V	22,91	500	50	8,4	6,5
195/50R16	88V	23,7	561	50	8,9	6
195/55R16	87H XL	24,41	545	44	8,4	6
205/45R16	87H	23,23	545	50	8,5	7
205/55R16	91H	24,88	616	44	8,5	6,5
205/55R16	91T	24,88	616	44	8,5	6,5
205/55R16	94V XL	24,88	671	50	8,5	6,5
205/60R16	96H	25,67	711	50	9	6
215/55R16	97H	25,28	730	50	8,6	7
215/60R16	99H	26,14	776	50	9,1	6,5
215/65R16	98H	27,01	750	44	8,9	6,5
225/55R16	99H	25,75	776	50	8,7	7
225/60R16	102H	26,61	851	50	9,2	6,5
205/40R17	84V XL	23,46	500	50	8,7	7,5
205/45R17	88V	24,25	561	50	8,5	7
205/50R17	93V	25,12	651	50	9	6,5
205/55R17	91H	25,91	616	44	9,5	6,5
215/40R17	87V XL	23,78	545	50	8,8	7,5
215/45R17	91V	24,65	616	50	8,9	7
215/50R17	95V	25,51	691	50	9,1	7
225/45R17	94V XL	24,96	671	50	8,7	7,5
225/50R17	98V	25,91	751	50	9,2	7
225/55R17	101V	26,77	826	50	8,7	7
235/45R17	97V	25,35	731	50	8,8	8
225/40R18	92V	25,08	631	50	8,9	8
245/40R18	97V	25,71	731	50	9,1	8,5

## ALL SEASON AP2

Направленные шины для европейской зимы с конструкцией, обеспечивающей повышенную прочность и долгий срок службы.

## ОСОБЕННОСТИ И ПРЕИМУЩЕСТВА

- Усовершенствованный состав резиновой смеси с высоким содержанием силики для превосходного сцепления в условиях пониженных температур.
- Новый дизайн протектора с 3D ламелями для улучшения характеристик управляемости.
- Значительное сокращение тормозного пути и улучшенная курсовая устойчивость для обеспечения безопасного управления.



Типоразмер	Технические характеристики	Общий диаметр (дюймы)	Макс. нагрузка (кг)	Макс. давление (PSI)	Глубина протектора (мм)	Ширина обода (дюймы)
145/70R13	71T	21,02	345	44	8,3	4,5
145/80R13	79T XL	22,13	437	50	8,3	4
155/65R13	73T	20,94	365	44	8,3	4,5
155/70R13	75T	21,57	387	44	8,3	4,5
155/80R13	83T XL	22,76	487	50	8,3	4,5
165/65R13	77T	21,42	412	44	8,3	5
165/70R13	83T	22,13	487	50	8,3	5
165/80R13	87T XL	23,39	545	50	8,3	4,5
175/65R13	80T	21,97	450	44	9,3	5
175/70R13	82T	22,68	475	44	8,3	5
185/70R13	86T	23,23	530	44	8,3	5,5
155/65R14	79T XL	21,97	437	50	8,3	4,5
165/60R14	79H	21,81	437	50	9,3	5
165/65R14	83T XL	22,44	487	50	8,3	5
165/70R14	85T	23,15	515	50	8,3	5
175/60R14	79H	22,28	437	44	8,6	5
175/65R14	86H XL	22,99	530	50	8,4	5
175/70R14	88T	23,7	560	50	8,3	5
175/80R14	88H	25,04	560	44	8,3	5
175/80R14	88T	25,04	560	44	8,3	5
185/55R14	80H	22,05	450	44	8,2	6
185/60R14	82H	22,76	475	44	8,7	5,5
185/65R14	86H	23,46	530	44	9,3	5,5
185/70R14	92H	24,25	631	50	9,3	5,5
195/60R14	86H	23,23	530	44	9,3	6
195/65R14	93H XL	24,02	651	50	9,3	6
135/80R15	73T	26,65	365	44	8,3	3,5
145/65R15	72T	22,4	355	44	8,3	4,5
155/60R15	74T	22,32	375	44	9,3	4,5
165/60R15	77H	22,8	412	44	9,3	5
165/65R15	81T	23,43	462	44	9,3	5
175/55R15	77T	22,56	412	44	8,3	5,5
175/60R15	81H	23,27	462	44	8,6	5
175/65R15	88H	23,98	560	50	8,4	5
185/55R15	86V	23,03	530	50	8,2	6
185/60R15	88H	23,74	560	50	8,7	5,5

Типоразмер	Технические характеристики	Общий диаметр (дюймы)	Макс. нагрузка (кг)	Макс. давление (PSI)	Глубина протектора (мм)	Ширина обода (дюймы)
185/65R15	92H	24,45	631	50	8,5	5,5
195/50R15	86V	22,72	530	50	9,3	6
195/55R15	89V XL	23,43	581	50	8,3	6
195/60R15	88H	24,21	560	44	8,8	6
195/65R15	91H	25	616	44	8,6	6
195/65R15	95H XL	25	691	50	8,6	6
205/50R15	89V	23,11	581	50	8,7	6,5
205/55R15	88V	23,9	560	44	8,4	6,5
205/60R15	95H	24,69	691	50	9,3	6
205/65R15	99V	25,47	776	50	8,7	6
215/65R15	100H XL	26,02	801	50	9,3	6,5
185/50R16	81V	23,31	462	44	8,5	6
195/45R16	84V	22,91	500	50	8,5	6,5
195/50R16	88V	23,7	560	50	8,6	6
195/55R16	91V	24,41	616	50	8,3	6
205/45R16	87V	23,23	545	50	8,5	7
205/50R16	87V	24,09	545	44	9,3	6,5
205/55R16	91H	24,88	616	44	8,4	6,5
205/55R16	94V XL	24,88	671	50	8,4	6,5
205/60R16	96V	25,67	711	50	9,3	6
215/55R16	97V XL	25,28	731	50	9,3	7
215/60R16	99H	26,14	776	50	9,3	6,5
215/65R16	102H	27,01	851	50	8,8	6,5
225/50R16	96V XL	24,88	711	50	9,3	7
225/55R16	99V	25,75	776	50	9,3	7
225/60R16	102V	26,61	851	50	9,3	6,5
205/40R17	84V XL	23,46	500	50	8,3	7,5
205/45R17	88V	24,25	560	50	8,6	7
205/50R17	93V	25,12	651	50	8,7	6,5
205/55R17	95V XL	25,91	691	50	9,3	6,5
215/40R17	87V XL	23,78	545	50	9,3	7,5
215/45R17	91V	24,65	616	50	8,7	7
215/50R17	95V	25,51	691	50	8,8	7
215/55R17	98V	26,3	751	50	8,5	7
225/45R17	94V XL	24,96	671	50	9,3	7,5
225/50R17	98V XL	25,91	751	50	9,3	7
225/55R17	101V	26,77	826	50	8,6	7
225/60R17	99V	27,64	776	44	9,1	6,5
235/45R17	97V XL	25,35	731	50	9,3	8
245/45R17	99V XL	25,67	776	50	9,3	8
225/40R18	92V XL	25,08	631	50	9,3	8
235/40R18	95V XL	25,39	691	50	9,3	8,5
245/40R18	97V	25,71	731	50	8,7	8,5
245/45R18	100V XL	26,65	801	50	9,3	8



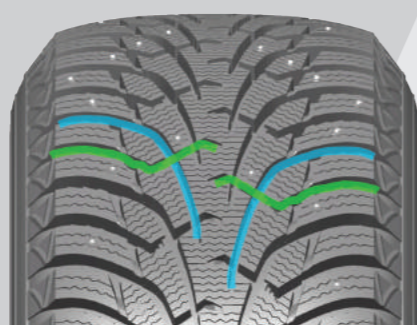
## PREMITRA ICE NORD NS5

Шипованная шина направленного типа для автомобилей класса SUV и кроссоверов с усовершенствованными характеристиками маневренности на снежном и ледовом покрытии и сниженными показателями шума.

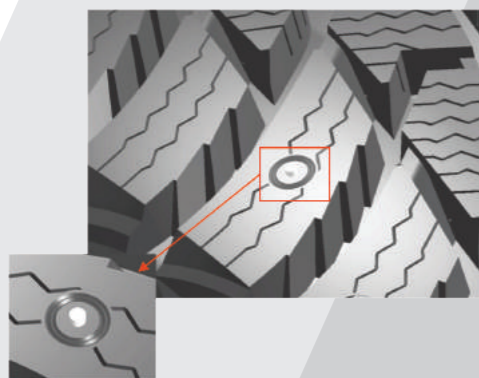
### ОСОБЕННОСТИ И ПРЕИМУЩЕСТВА

- Различная геометрия канавок протектора позволяет одинаково хорошо справляться как с отведением воды и снежной смеси из пятна контакта, так и обеспечивать превосходное сцепление с зимним покрытием.
- Уникальные соединительные элементы блоков протектора обеспечивают рассеивание шума для аудиоконфорта и большую жесткость при максимальных нагрузках для безопасности и точности управления.
- Инновационная резиновая смесь, содержащая диеновые смолы, обеспечивающие особенно высокие показатели сопротивления к истиранию.
- Дизайн участка протектора вокруг шипа увеличивает адсорбционную способность покрышек на ледяной поверхности по типу «присоски», повышая силу сцепления с ледяной поверхностью.
- Оптимальное расположение 14 рядов шипов в поперечном направлении обеспечивает выдающуюся способность к торможению и сцеплению при разгоне на ледяной поверхности.

PREMITRA ICE NORD NS5



Различная геометрия каналов для эффективного отвода воды и снежной смеси из зоны пятна контакта протектора.



Дизайн участка протектора работает как присоска, повышая силу сцепления с ледяной поверхностью.



14 рядов шипов в поперечном направлении обеспечивают выдающуюся способность к торможению и сцеплению при разгоне на ледяной поверхности.

Типоразмер	Технические характеристики	Общий диаметр (дюймы)	Макс. нагрузка (кг)	Макс. давление (PSI)	Глубина протектора (мм)	Ширина обода (дюймы)
235/75R15	105T	28,86	925	44	9,7	6,5
215/65R16	98T	27,01	750	44	9,7	6,5
215/70R16	100T	27,87	800	44	9,7	6,5
225/70R16	103T	28,43	875	44	9,7	6,5
235/70R16	106T	28,98	950	44	9,7	7
245/70R16	111T	29,53	1090	50	9,7	7
265/70R16	112T	30,63	1120	44	9,7	8
275/70R16	114T	31,18	1180	44	9,7	8
215/60R17	96T	27,17	710	44	9,7	6,5
225/60R17	103T	27,64	875	50	9,7	6,5
225/65R17	102T	28,50	850	44	9,7	6,5
235/65R17	108T	29,06	1000	50	9,7	7
265/65R17	116T	30,16	1250	50	9,7	8
235/55R18	104T	28,15	900	50	9,7	7,5
235/60R18	107T	29,09	975	50	9,7	7
255/55R18	109T	29,02	1030	50	9,7	8





## ARCTIC TREKKER NS3

Шипованные шины для автомобилей класса SUV и кроссоверов с превосходными характеристиками управления в условиях суровой зимы.

### ОСОБЕННОСТИ И ПРЕИМУЩЕСТВА

- Центральное ребро по всей окружности шины стабилизирует управляемость на ледяном и снежном покрытии.
- Подобранные наилучшим образом расположение шипов для стабильного присутствия в пятне контакта от 8-10 штук одновременно, что обеспечивает стабильное сцепление вне зависимости от дорожных условий и уровня нагрузки.
- Увеличенное число режущих кромок блоков протектора и ламелей для лучшего зацепа на снежном и ледяном покрытии.
- Модифицированная резина-техническая смесь, обеспечивающая стабильные свойства шины при широком температурном диапазоне.

Типоразмер	Технические характеристики	Общий диаметр (дюймы)	Макс. нагрузка (кг)	Макс. давление (PSI)	Глубина протектора (мм)	Ширина обода (дюймы)
235/75R15	105T	28,86	926	44	10	6,5
215/70R16	100T	27,87	801	44	10	6,5
225/70R16	103T	28,43	876	44	10	6,5
235/70R16	106T	28,98	951	44	10	7
235/75R16	108T	29,84	1001	44	10	6,5
245/70R16	111T	29,53	1091	50	10	7
255/70R16	111T	30,08	1091	44	10	7,5
265/70R16	112T	30,63	1121	44	10	8
275/70R16	114T	31,18	1181	44	10	8
225/60R17	103T XL	27,64	876	50	10	6,5
225/65R17	102T	28,5	851	44	10	6,5
235/65R17	108T	29,06	1001	50	10	7
245/65R17	111T	29,53	1091	50	10	7
265/65R17	116T XL	30,55	1251	50	10	8
235/55R18	104T XL	28,15	901	50	10	7,5
235/60R18	107T	29,09	976	50	10	7
255/55R18	109T	29,02	1031	50	10	8
255/60R18	112T	30,04	1121	50	10	7,5



- 1 Центральное ребро жесткости по всей окружности шины стабилизирует управляемость на снежном и ледяном покрытии, а также улучшает боковое сцепление.
- 2 3D ламели зигзагообразной формы усиливают структуру протектора и обеспечивают отличное сцепление.

## PRESA SS-01

Современная зимняя шина для автомобилей класса SUV и кроссоверов с пилообразным рисунком протектора, отличающаяся сбалансированными характеристиками управляемости и низким уровнем шума.

## ОСОБЕННОСТИ И ПРЕИМУЩЕСТВА

- Широкие продольные и поперечные каналы обеспечивают эффективный отвод воды и снежной массы из зоны пятна контакта.
- Большое количество независимых блоков протектора с острой режущей кромкой в пятне контакта обеспечивает эффективный зацеп шины на зимнем дорожном покрытии.
- Специальный состав резиновой смеси для эксплуатации в условиях экстремального холода.
- Специальный дизайн протектора и состав резиновой смеси для аудиоконфорта водителя и пассажиров.



1 Ширина и направление каналов протектора обеспечивает эффективный отвод воды и снежной смеси из пятна контакта.

2 3D ламели обеспечивают эффективное сцепление при разгоне и торможении.

Типоразмер	Технические характеристики	Общий диаметр [дюймы]	Макс. нагрузка [кг]	Макс. давление [PSI]	Глубина протектора [мм]	Ширина обода [дюймы]
205/70R15	96Q	26,34	711	44	11	6
215/70R15	98Q	26,89	751	44	11	6,5
215/75R15	100Q	27,68	801	44	11	6
235/75R15	105Q	28,86	926	44	11	6,5
265/70R15	112Q	29,65	1120	36	11,2	8
215/65R16	98Q	27,01	751	44	11	6,5

Типоразмер	Технические характеристики	Общий диаметр [дюймы]	Макс. нагрузка [кг]	Макс. давление [PSI]	Глубина протектора [мм]	Ширина обода [дюймы]
215/70R16	100Q	27,87	801	44	11	6,5
225/70R16	103Q	28,43	876	44	11	6,5
235/60R16	100Q	27,09	801	44	11	7
235/70R16	106Q	28,98	951	44	11	7
245/70R16	107Q	29,53	976	44	11,2	7
245/75R16	111Q	30,47	1091	44	11,2	7
255/65R16	109Q	29,06	1031	44	11,2	7,5
265/70R16	112Q	30,63	1121	44	11,2	8
275/70R16	114Q	31,18	1181	44	11,2	8
215/60R17	96Q	27,17	711	44	11	6,5
225/60R17	99T	27,64	776	44	11	6,5
225/65R17	102Q	28,5	851	44	11	6,5
235/60R17	102Q	28,11	851	44	11	7
235/65R17	108Q	29,06	1001	50	11	7
245/65R17	107Q	29,53	976	44	11,2	7
255/60R17	106Q	29,06	951	44	11,2	7,5
265/65R17	112Q	30,55	1121	44	11,2	8
275/65R17	115Q	31,1	1216	44	11,2	8
285/65R17	116Q	31,57	1251	44	11,2	8,5
215/55R18	99Q	27,28	776	50	11	7
225/55R18	102Q	27,76	851	50	11	7
225/60R18	100T	28,62	801	44	11	6,5
235/55R18	100Q	28,15	801	44	11	7,5
235/60R18	103Q	29,09	876	44	11	7
245/60R18	105Q	29,57	926	44	11,2	7
255/55R18	109T	29,02	1031	50	11,2	8
255/60R18	112T	30,04	1121	50	11,2	7,5
265/60R18	110Q	30,51	1061	44	11,2	8
285/60R18	116Q	31,46	1251	44	11,2	8,5
235/55R19	105Q	29,17	926	50	11	7,5
245/55R19	103T	29,65	875	44	11,2	7,5
255/50R19	107T	29,09	975	50	11,2	8
255/55R19	111R	30,04	1091	50	11,2	8
255/60R19	109Q	31,06	1031	44	11,2	7,5
265/50R19	110Q	29,49	1061	50	11,2	8,5
275/45R19	108R	28,78	1001	50	11,2	9
275/55R19	111Q	30,91	1091	44	11,2	8,5
245/45R20	99Q	28,66	776	44	11,2	8
255/45R20	101Q	29,06	826	44	11,2	8,5
255/50R20	109Q	30,08	1031	50	11,2	8
275/40R20	106R	28,66	951	50	11,2	9,5
275/45R20	110T	29,76	1061	50	11,2	9
275/55R20	117Q	31,89	1286	50	11,2	8,5
285/50R20	116Q	31,26	1251	50	11,2	9



## PRESA MA-SLW

Шипованная шина для легко-грузового и коммерческого транспорта со сверхпрочным каркасом и устойчивостью к истиранию, для долгого и эффективного использования.

### ОСОБЕННОСТИ И ПРЕИМУЩЕСТВА

- Усиленная конструкция шины для возможности использования шины при максимальных нагрузках.
- Инновационная резиновая смесь, содержащая диеновые смолы, обеспечивающие особенно высокие показатели сопротивления к истиранию.
- Великолепная способность к самоочистке благодаря оптимальной ширине продольных и поперечных каналов в протекторе шины.
- Усиленный брекерный пояс улучшает маневренность и поглощает толчки от неровностей дорожного полотна.

Типоразмер	Технические характеристики	Общий диаметр (дюймы)	Макс. нагрузка (кг)	Макс. давление (PSI)	Глубина протектора (мм)	Ширина обода (дюймы)
155R12	88/86Q 8PR	21,65	S 561 / D 530	65	9	4,5
155R13	85/83Q 6PR	22,76	S 515 / D 488	50	9	4,5
165R13	94/93Q 8PR	23,46	S 616 / D 581	54	9	4,5
175R13	97/95Q 8PR	24,02	S 730 / D 691	65	9	5
165/70R14	89/87Q 6PR	23,15	1160/2180	54	9	5
165R14	97/95Q 8PR	24,49	1460/2760	65	9	4,5
175/65R14	90/88Q 6PR	22,99	1200/2240	54	9	5
185R14	102/100Q 8PR	25,59	S 851 / D 801	65	11	5,5
195R14	106/104Q 8PR	26,22	S 951 / D 901	65	11	5,5
205R14	109/107Q 8PR	27,01	2060/3900	45	11	6
215/75R14	104/101Q 8PR	26,69	S 901 / D 826	66	11	6
195/70R15	104/102Q 8PR	25,79	S 901 / D 851	65	11	6
195R15	106/104Q 8PR	27,17	S 951 / D 901	65	11	5,5
205/65R15	102/100Q 6PR	25,47	S 851 / D 801	54	11	6
205/70R15	106/104Q 8PR	26,34	S 951 / D 901	65	11	6
215/70R15	109/107Q 8PR	26,89	S 1031 / D 976	65	11	6,5
215/75R15	106/103Q 8PR	27,68	950/875	65	11	6
225/70R15	112/110Q 8PR	27,44	S 1121 / D 1062	65	11,4	6,5
225/75R15	108/104Q 8PR	28,31	S 1001 / D 901	65	11	6
185/75R16	104/102Q 8PR	26,93	S 901 / D 851	69	11	5
195/65R16	104/102Q 8PR	25,98	S 901 / D 851	69	11	6
195/75R16	107/105Q 8PR	27,48	S 976 / D 926	69	11	5,5
205/65R16	107/105Q 8PR	26,46	S 976 / D 926	69	11	6
205R16	110/108Q 8PR	28,98	S 1061 / D 1001	65	11	6
215/65R16	109/107Q 8PR	27,01	S 1031 / D 976	69	11	6,5
215/75R16	116/114Q 10PR	28,66	S 1251 / D 1181	76	11	6
225/65R16	112/110Q 8PR	27,48	S 1121 / D 1061	69	11	6,5
235/65R16	115/113Q 8PR	28,03	S 1216 / D 1151	69	11	7

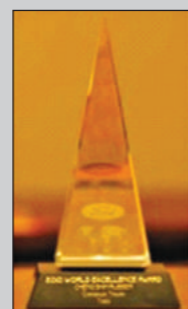
# ПРЕМИИ И НАГРАДЫ MAXXIS

На всем протяжении своей 50-летней истории MAXXIS выпускает только высокотехнологичную продукцию, отвечающую всем требованиям ведущих автопроизводителей. Шины MAXXIS используются в первичной заводской комплектации большинства автоконцернов мира, где предъявляются повышенные требования к качеству выпускаемой продукции и к безопасности ее использования.

Неоднократно мы становились победителями в самых авторитетных конкурсах и имеем большое количество наград, подтверждающих высокий уровень ответственности компании перед своими клиентами.



**Toyota's Export Excellence Award**  
За высокое качество продукции и лучший сервис.



**Gold Supplier Awards**  
«Лучший поставщик» от компании Ford Motors Co. Около 1500 компаний со всего мира поставляют комплектующие для FORD и только 15 были признаны лучшими, в том числе и MAXXIS.



**Big Three Automakers Award**  
Премия большой тройки автопроизводителей: Ford, General Motors, Chrysler. Награда за высокое качество продуктов и лучшее соотношение цены и качества.



2003 г. **GM Shanghai Gold Key Awards**  
«Золотой Ключ» от General Motors за высокий уровень сервиса и качество продукции.

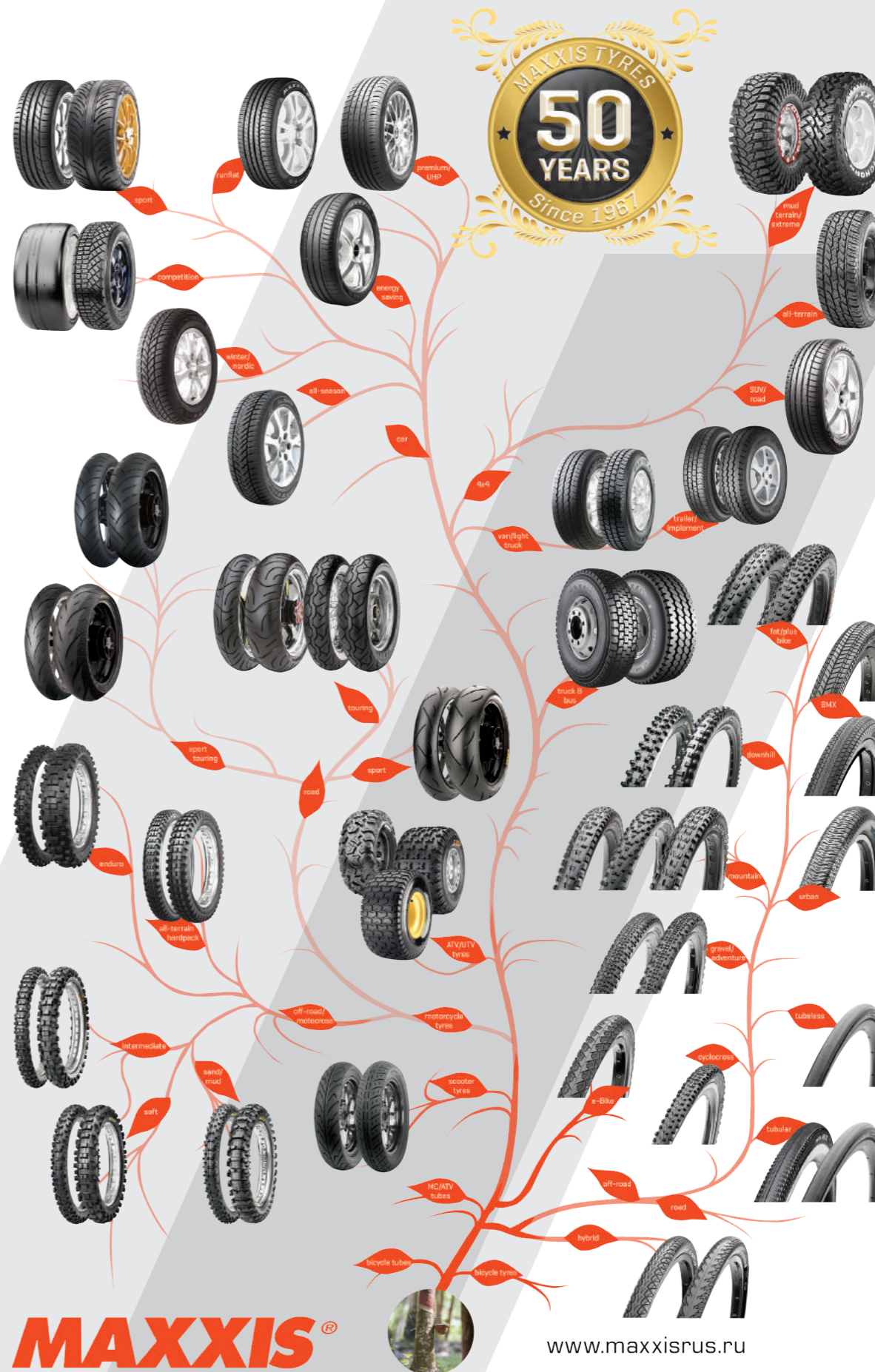


2007 г. **GM Shanghai Best Supplier Award**  
Премия за высокую производительность, высокое качество, своевременные поставки и высокую корпоративную ответственность.



2017 г. **Best Supplier Award**  
Награда от General Motors лучшему поставщику 2003-2009 гг.

# ДРЕВО РАЗВИТИЯ ШИННОГО ПРОИЗВОДСТВА MAXXIS



**MAXXIS®**

[www.maxxisrus.ru](http://www.maxxisrus.ru)



# MAXXIS®

MAXXIS International – это глобальная корпорация с головным офисом в Тайване и технологическими центрами в США, Великобритании, Голландии, Канаде и Германии.

По итогам 2017 года, компания занимает 9-е место в рейтинге мировых шинных производителей и имеет представительства в 180 странах.

Вот уже 50 лет мы выпускаем шины для всех типов автомобилей, мототехники и велосипедов. Компания успешно сотрудничает с большинством крупнейших автопроизводителей, таких как Форд, Фольксваген, Ниссан, Хендай, Тойота и другими, имеет множество наград и неоднократно становилась победителем конкурса «Лучший поставщик года».

Мы есть в соцсетях! Присоединяйтесь!  
@maxxisrussia



[www.maxxisrus.ru](http://www.maxxisrus.ru)

